

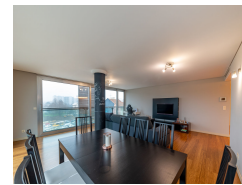
FICHA DO IMÓVEL

€ 650 000,00

APARTAMENTO

VENDA

USADO



AVENIDAS NOVAS - LISBOA | LISBOA

1 2 1 95.00m²


Descrição

Fantástico T1 numa excelente localização, a conceituada zona residencial da Avenida de Berna conhecida pela sua tranquilidade habitacional e a grande proximidade com a Metrópole Lisboeta. Este maravilhoso apartamento garante uma comodidade máxima com acesso a todo o tipo de serviços, transportes e centros culturais.

Este T1 dispõe de excelentes áreas com exposição solar em todo o imóvel o que permite uma maior iluminação natural ao longo do dia bem como uma boa climatização dos espaços graças ao seu aquecimento central e vidros duplos. Composto por uma suite com acabamentos modernos e armários embutidos. A varanda cobre todo o lado sul do imóvel proporcionando vistas fantásticas sobre a cidade e sobre os lindíssimos jardins da Fundação Calouste Gulbenkian.

O apartamento detém também ar condicionado, uma casa de banho completa com banheira de hidromassagem. Toda a casa dispõe de pavimento em carvalho, tornando assim o próprio design exemplar e único na ótica da arquitetura e decoração Lisboeta, o hall e a cozinha de boas dimensões totalmente equipada, constitui ainda uma casa de banho de serviço, um lugar de garagem e 2 elevadores.

Zonas envolventes

Aeroporto; Auto-Estrada; Banco; Biblioteca; Bombeiros; Centro Comercial; Centro da Cidade; Escola; Espaços Verdes; Estação Ferroviária; Estação Rodoviária; Farmácia; Hipermercado; Hospital; Metro; Orientação Solar; Polícia; Transportes Públicos; Vista para Cidade; Zona Comercial; Zona Histórica;

Equipamentos

Alarme; Aquecimento Central; Ar Condicionado; Banheira; Banheira com Hidromassagem; Detector de Fumos; Domótica; Elevador; Estores Eléctricos; Exaustor; Fogão; Forno; Frigorífico; Gás Natural; Piso Radiante; Porta Alta Segurança; Porta Blindada; Portão Eléctrico; Roupeiros; Vídeo Porteiro; Vidros Duplos; Piso Flutuante;

Infraestruturas

Arrecadação; Garagem; Parqueamento; Despensa; Internet fibra; Suite;

Seguranças

Vídeo Vigilância; Saída de emergência;

Ano de construção

2009